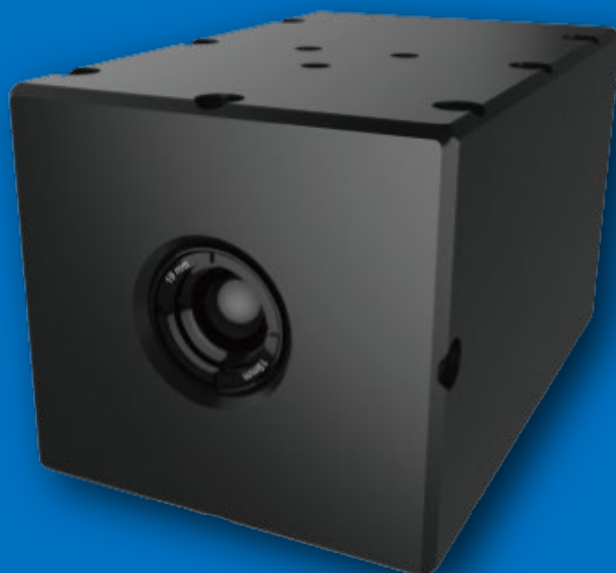


# 高感度体表温感知サーモグラフィカメラ

body surface temperature thermal camera, 336 × 256 thermal resolution

## WS-X1500



### ■高感度体表温感知サーモグラフィカメラ「WS-X1500」

- 高精度非接触温度測定用高感度赤外線センサーで体表温情報を瞬時に検知。
- 広角レンズにより複数名同時に体表温を監視、事前登録したしきい値を参照、異常体表温検知時は対象者を識別しアラーム音で警告するとともに対象者をキャプチャ保存。
- 測定距離1.5 ~ 5メートル
- 測定誤差 $\leq \pm 0.3$ 度。

### 制御ソフト「WISE THERMO CONTROLLER 2.0」

- 独自に開発した赤外線熱カメラ制御ソフトウェア「WISE THERMO CONTROLLER 2.0」により複数台を使用した熱管理システム構築が可能。
- カメラは1台から接続でき、データは既存のIPネットワーク形式で送信されるので、既存のネットワーク設備に完全互換。再配線の必要はありません。
- ソフトウェアに監視対象となる体表温を事前登録すると、各所の異常体表温を持つ入場者を自動検出、アラームでサポート。
- 顔追跡アルゴリズムにより、赤外線熱カメラの画角内に写っている顔を瞬時に自動認識。画角内で認識された顔のみを測定対象とし、表面温度を自動検出。



# 高感度体表温感知サーモグラフィカメラ

body surface temperature thermal camera, 336 × 256 thermal resolution

## WS-X1500

### 【WS-X1500 製品スペック】

温度測定／アラーム	測定範囲	0～55℃
	測定誤差	≤±0.3℃ (体表面温度 0～55℃間の場合)
	測定可能距離	1.5～5 m
	測定可能人数	1人～複数人数対応
	キャリブレーション(温度校正)機能	搭載
	測定結果表示方法	フルスクリーン表示～6画面表示まで可能、それぞれの画面でアラームしきい値設定可能
	異常値アラーム警告設定	設定しきい値より高い場合、アラーム警告
サーマルカメラスペック	最大画像サイズ	336 × 256
	ピクセルサイズ	17 μm
	スペクトラム	8-14 μm
	NETD(熱感度)	<50mk
	フォーカス	固定
	画角	336 × 256-7.5mm:45° × 35°
	カラーパレット	18種類
ネットワーク	インターフェース	RJ45 10M/100M
	ネットワークプロトコル	TCP/UDP/Multicast
	標準動画圧縮	H.264/H.265
イメージ	最大画像サイズ	336 × 256
	ビデオ出力	PAL/NTSC
基本スペック	測定可能温度範囲	-10～60℃ (体表温測定時温度環境16～32℃)
	測定可能湿度	EC規格60068-2-30/24h 85% RH
	電源供給	DC12V(9～14V) ※消費電力3W
	本体サイズ	133mm × 85mm × 78mm
	重量	838g

#### ●製品に関するご注意

- ・本装置で測定されるのは、「体の表面温度(体表温)」であり一般的な体温計で測られる「体温」の値とは異なります。
- ・本製品は人体がウィルスに感染しているかどうか判別する機器ではありません。
- ・体表温は計測時や計測前の環境条件、被測定者の状態等により変動します。
- ・本装置によるスクリーニングで発熱の疑いが出た場合は、体温計での再検温をお勧めします。
- ・発熱が確認された場合、別途医師による診察が必要です。
- ・本装置は、薬事認証を取得した医療機器ではありません。
- ・本装置を用いた診断などの医療行為にはご利用頂けません。

#### ●ソフトウェアに関するご注意

- ・当該ソフトウェアは、英語／中国語の2言語対応です。
- ・WISE THERMO CONTROLLER 2.0 推奨PC スペック
  - OS Windows 10 64bit版 / 32bit 版
  - CPU Intel Dual Core i5 またはAMD プロセッサー 2.7GHz 以上
  - RAM 4GB 以上

※本製品のインストール・ご使用の際は、Administrator(コンピュータの管理者)権限を有するユーザーで操作する必要があります。  
また、初期設定(デバイスの追加)の際、事前にセキュリティソフトを無効化の上、再起動しておく必要があります。  
また、既にネットワークに接続している場合、全ての接続を無効にする必要があります。

**OFFICE**  
**WISE**

株式会社オフィスワイス

■東京オフィス

東京都港区芝大門1-6-5 03-4586-7900 / fax. 03-4586-7898

■大阪オフィス

大阪市淀川区西中島7-12-23 4F 06-6476-9540 / fax. 06-6476-9543